

mappa di comunità Alta Valle del Solano



AVVENIMENTI CHE HANNO SEGNA TO IL TERRITORIO E LA STORIA DELLA COMUNITÀ

Il passaggio della guerra



Tra gli avvenimenti recenti, quello che più di altri ha profondamente segnato la storia delle comunità dell'Alta Valle del Solano, va sicuramente menzionata la Battaglia di Cetica del 29 giugno 1944 durante la quale il paese fu quasi interamente dato alle fiamme con numerosi morti civili. L'episodio è narrato anche in un cartello in ottava rima composto da Primo Marnucci di Cetica:

*44 fu la grande guerra
Si combatteva sul suolo toscano,
gli Stati Uniti, l'Inghilterra e l'Italia
per poterli i tedeschi scacciare.
I tedeschi battevan l'Alta Valle,
uccidendo le donne e i bambini,
e i vecchi con che lor paventi,
per le armi facevan passar.
...*

I luoghi degli exilati

- 1. Usanto di Cetica.
- 2. La Rocchetta.
- 3. Prata Rubell.
- 4. Campini di S. Maria Cetica.

Altri luoghi significativi

- 5. Il rastrellamento di Pagliericcio.
- 6. L'abitato presso la quale fu ucciso Farina (marchese della Rocchetta di Strada in Casentino).

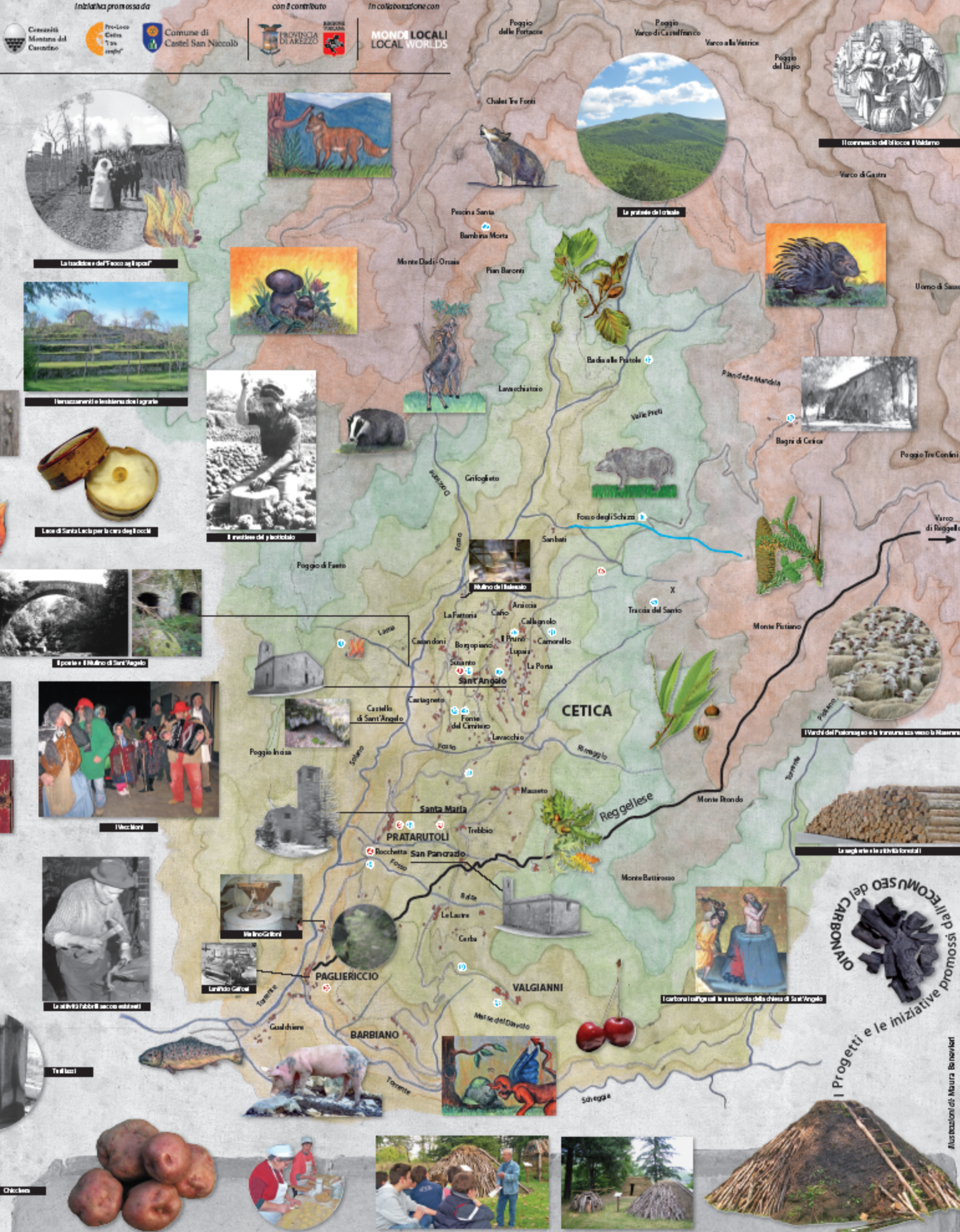
Storie e Leggende

- 17. "Faschi (Faschi)" sul poggio a destra del torrente Solano.
- 18. "Bambina Morta" dove una bambina che portava da mangiare ai parenti boscaioli, sui monti tra Osaia e Piedra Santa, morì sotto un temporale.
- 19. "morte apparente" di una donna che, circa alla fine dell'800, aspiata nella cappella dell'attuale cimitero di Cetica in attesa di sepoltura, ripresasi durante la notte, si strappò urlando tutti i capelli e morì di crepacuore nei pressi del cancello di ferro chiuso.
- 20. Storia del "Bulgone Gianni", da cui deriva il nome della frazione di Valgianni, luogo ove il ricicco si era nascosto.
- 21. "Traccia del Santo", ove si narra che un Santo abbia lasciato la propria orma sulla pietra viva.
- 22. San Raimondo e la leggenda del Bagno di Cetica.
- 23. Il "Crocifisso miracoloso di Cetica" conteso dalla frazione di S. Pancrazio.

Le "povere"

- 24. Ponte di Riberbica (S. Maria).
- 25. Palazzolo (Valgianni).
- 26. Casa Poiva (Cetica).
- 27. Fosso delle Campareccie (Cetica).
- 28. Fonte del Pramo (Cetica).
- 29. Fosso delle Scamiche (Prata Rubell).
- 30. Il vitello bianco della Rocchetta (tra Pagliericcio e Pratarutoli).
- 31. Badivalle Pratile.
- 32. Fonte del Cimitero (Cetica).
- 33. Fosso degli Schizzi (Cetica).

I PERSONAGGI



I progetti e le iniziative promossi dall'EcoMuseo del Carbonio

Illustrazione di Laura Benvenuti